

Make Your Own LOGO Mat



Pick the Colors

Measure the Size

Then go ahead >>

تعليمات مخصصة

طويل دائم النافثة للحبر طبع شعار على ال نايلون الأساسية مع مانع للانزلاق طبيعي << GT. و
صفة مطاط الدعم.

لا تحديد على تصاميم، الألوان وأمبير. بحجم GT. و

في احسن الاحوال الطريق إلى تروج \ يشجع \ يعزز \ ينمي \ يطور ك شركة صورة GT. و

أ أرضية الحصير مع ل لافتة للنظر التصميم أن يستطيع تحسين العلامات التجارية و تسويق جهود GT. و

على حد سواء إلى عن على داخلي وأمبير. في الهواء الطلق مواقع GT. و

لديك 4 اختيارات حول أكوام النايلون

المطاط المساندة 2000gsm / mm نايلون + 2 / 450gsm 3mm / DK-2450 # بند GT. و
منافس السعر، خفض كومة ارتفاع، الأفضل خيار إلى عن على معقد تصاميم



المطاط النسخ 2000gsm نايلون + 2مم / 2000gsm / 4600 / DK-2000 # بند GT. و
عظم جمع العناصر، خفض إتواء كومة، الأفضل يبيع إلى عن على لنا سوق



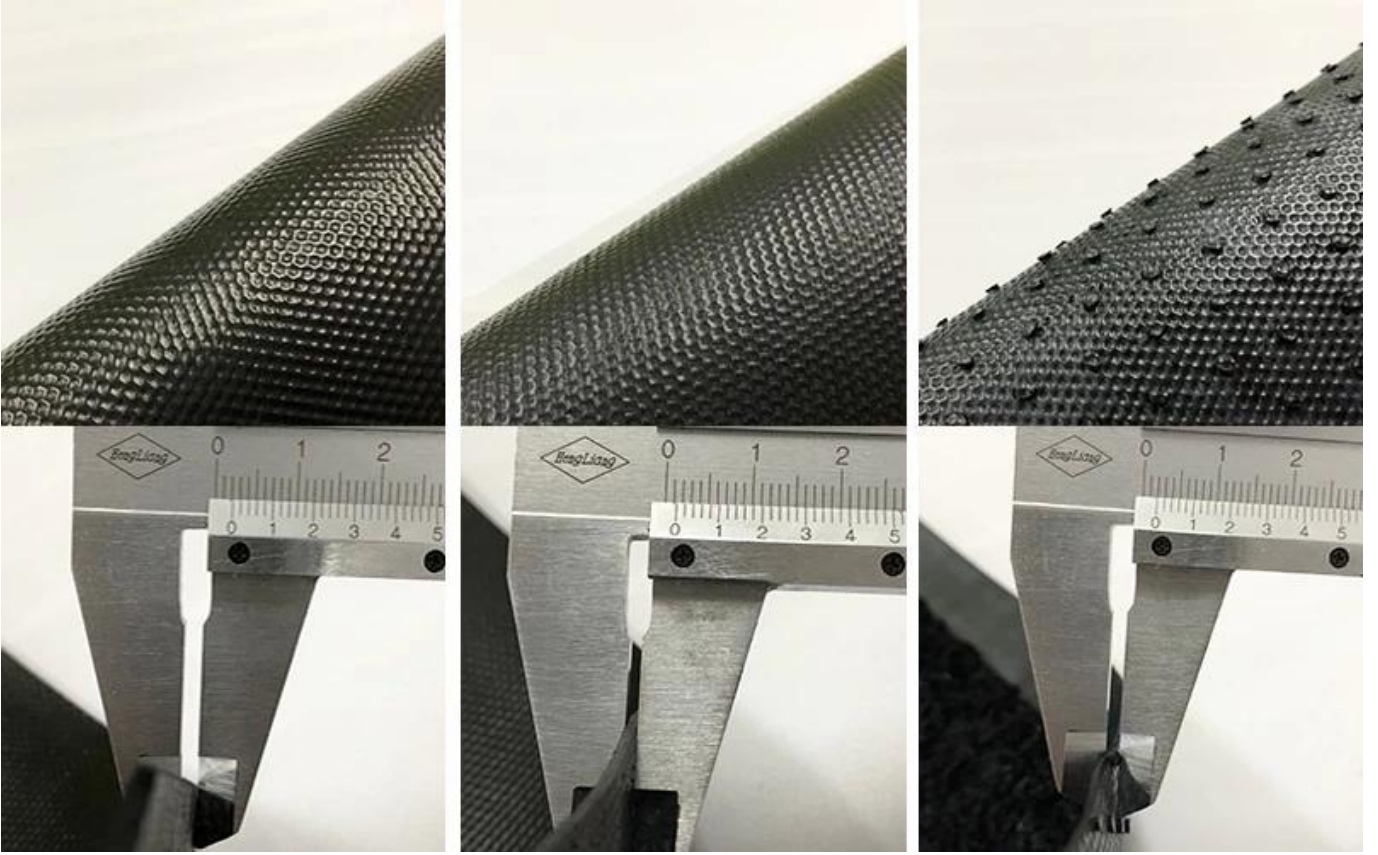
المطاط النسخ gsm نايلون + 2مم / 2000 gsm مم / 5700: DK-2200 # بند GT. و
العالي إتواء كومة، أثقل مهمة بند إلى عن على خيار



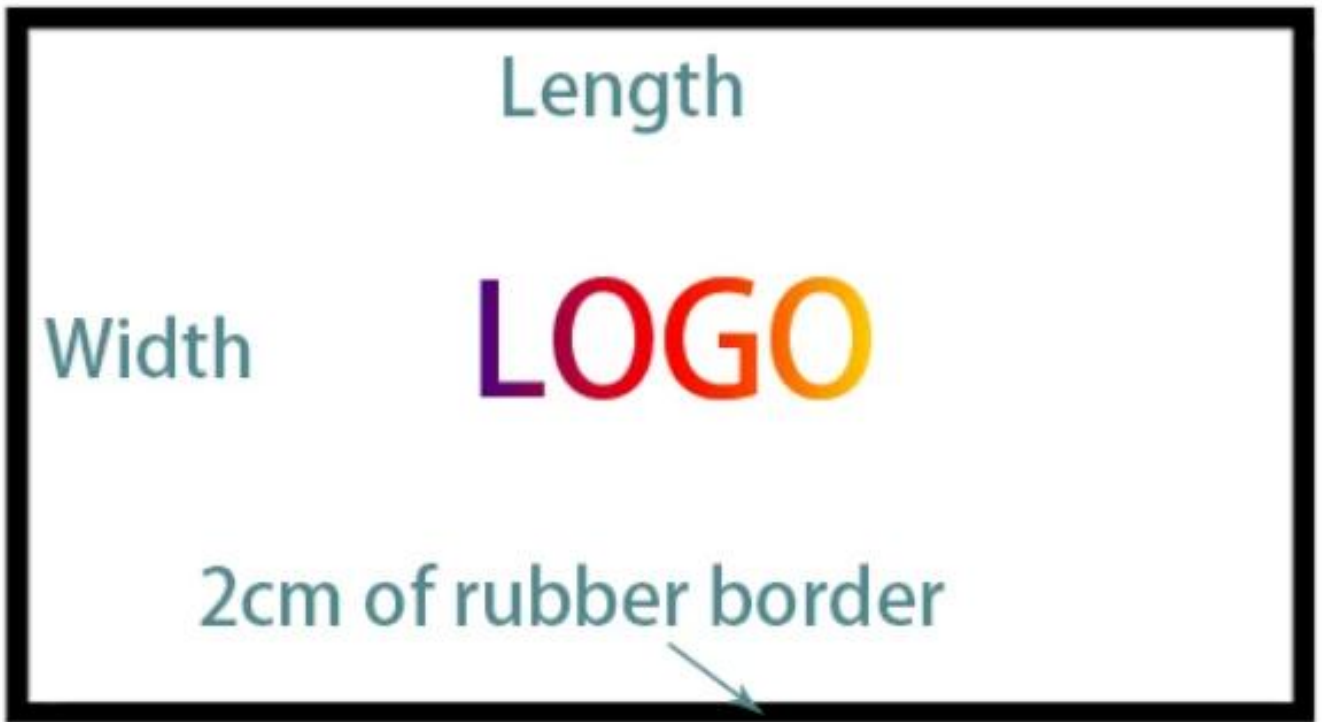
المطاط النسخ gsm نايلون + 2مم / 2000 gsm مم / 7950: DK-2300 # بند GT. و
مقتنيات ثمينه، ناعم كومة سميكه ، كما أن السعر أعلى أيضا



ثلاث بطانات للاختيار



أحجام للاختيار:



العرض الأقصى: 2

The Maximal Length: no limit

الأحجام الشائعة: 60 × 40 سم ، 74 × 46 سم ، 70 × 50 سم ، 80 × 50 سم ، 60 × 60 سم ، 90 سم ،

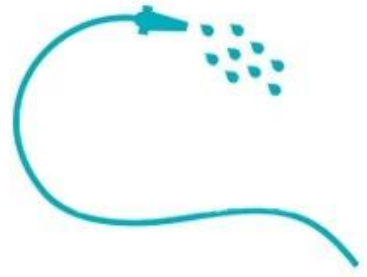
سم ، أحجام مخصصة المتاحة 180xسم ، 120 80x120

يمكنك اختيار أي ألوان:



كيفية لتنظيف الحصص:

1. لا يغسل آلة الثابتة والمنتقلة 4 Ccleaning هر مانس 2. فراغ نظافة 3. خرطوم مياه إيقاف 1.



كيف نتج الحصير؟



! لا ماتس لدينا آمنة؟ بالتأكد

SHENZHEN DICTOM HOUSEWARE PRODUCTS CO., LTD
 RM 607-608, NINGBO BUILDING ELECTRICAL BLDG, #7 BINGJIA RD, SHENZHEN, CHINA 51800

The following SAMPLES were submitted and identified on behalf of the client as:

Sample Name: NYLON PRINTED MAT WITH RUBBER BACKING
 SGL Ref No.: G2M12110000
 Material: NYLON RUBBER
 Size: 60*100CM
 Manufacturer: SHENZHEN DICTOM HOUSEWARE PRODUCTS CO., LTD
 Test Performed as requested by applicant
 Date of Request: Oct. 11, 2012
 Test Period: Oct. 11, 2012 to Oct. 15, 2012

Test Method: Please refer to the following legend:
 *****To be continued*****

Signed for and on behalf of
 SGS-CSTC Ltd.

Amber L.
 Authorized Signatory



SGS
 15 rue des Saussaies, 75008 Paris, France
 Tel: +33 (0)1 42 98 40 00 Fax: +33 (0)1 42 98 40 01
 www.sgs.com

Test Information:

Sample description: See photo

Lab environment condition: 23±2°C, 50%RH

No.	Test Item	Test method	Test condition	Test result
1	Water absorption	ASTM D 1570-02 (2008) Procedure A	Specimen: 200*100*4mm Environmental condition: 23±2°C, 50%	0.000g/cm ² (See table 1)

Note: 1. Water absorption, g/m²; 2. Final mass, ambient temperature, after 24 hours;
 3. All test specimens were cut from the sample;
 4. The absorbent was carried out by a 100% absorption.

Photo:



SGS
 15 rue des Saussaies, 75008 Paris, France
 Tel: +33 (0)1 42 98 40 00 Fax: +33 (0)1 42 98 40 01
 www.sgs.com

Tests Conducted (As Requested By The Applicant)

1. Color Fastness To Washing (AATCC 61-2011), Test No. 24, 45 Minutes Mechanical Wash At 120°F In 0.15% AATCC WOB Detergent Solution With 50 Steel Balls

Color Change	4
Color Staining	4.5
-Acetate	4.5
-Cotton	4
-Nylon	4.5
-Polyester	4.5
-Acrylic	4.5
-Wool	4.5

2. Color Fastness To Crocking (AATCC 8-2007)

Dry	4.5
Wet	4.5

3. Color Fastness To Light (AATCC 16-2004, Option 3, Xenon-Arc Lamp)

20 Hours Exposure Grade	4
-------------------------	---

Tests Conducted (As Requested By The Applicant)

4. Flammability Test For Carpets And Rugs (US CPSC 16 CFR Part 1631)

The Apparatus And Methods Of Testing Were Those Described In 16 CFR Part 1633 Standard For The Surface Flammability Of Small Carpets And Rugs (FF3-70).

Requirement:

- Test Criterion:
The Charred Portion Does Not Extend To Within One Inch Of The Edge Of The Hole In The Flaming Frame At Any Point.
- Acceptance Criterion:
At Least 7 Of The 8 Specimens Must Meet The Test Criterion For The Material To Be Classified As Resistance To Flammability.

Test Result:

The Nearest Distance From Burnt Area To The Frame Edge

Original (in)	3.7	3.5
	3.4	3.7
	3.4	3.8
	3.8	3.7

Interpretation Of Test Result:

Number Of Specimens Meet The Test Criterion: 8

This report is made solely on the basis of your instructions and/or information and materials supplied by you. It is not intended to be a recommendation for any particular course of action. Intertek does not accept a duty of care or any other responsibility on any person other than the Client in regard to this report and only accepts liability to the Client insofar as it expressly appears in the terms and conditions governing Intertek's provision of services to you. Intertek makes no warranties or representations, either explicit or implied, with respect to this report and its contents or in these terms and conditions. We have agreed to conduct the Service on a global and conflict-free basis and we do not accept any liability to you for any loss arising out of or in connection with this report, in contract, tort, by statute or otherwise, except in the event of our gross negligence or willful misconduct.

نحن استطاع تبين أنت بعض الحصير نحن مصنع

