

## Make Your Own LOGO Mat



*Pick the Colors*

*Measure the Size*

*Then go ahead >>*

## تعليمات مخصصة

طويل دائم النافثة للحرير طبع شعار على ال نايلون الأساسية مع مانع للانزلاق طبيعي << GT. و  
صفة مطاط الدعم.  
لا تحديد على تصاميم، الألوان وأمبير. بحجم GT. و  
في احسن الاحوال الطريق إلى تروج | يشجع | يعزز | ينمي | يطور ك شركة صورة GT. و  
أرضية الحصير مع ل لافتة للنظر التصميم أن يستطيع تحسين العلامات التجارية و تسويق جهود GT. و  
على حد سواء إلى عن على داخلي وأمبير. في الهواء الطلق مواقع GT. و

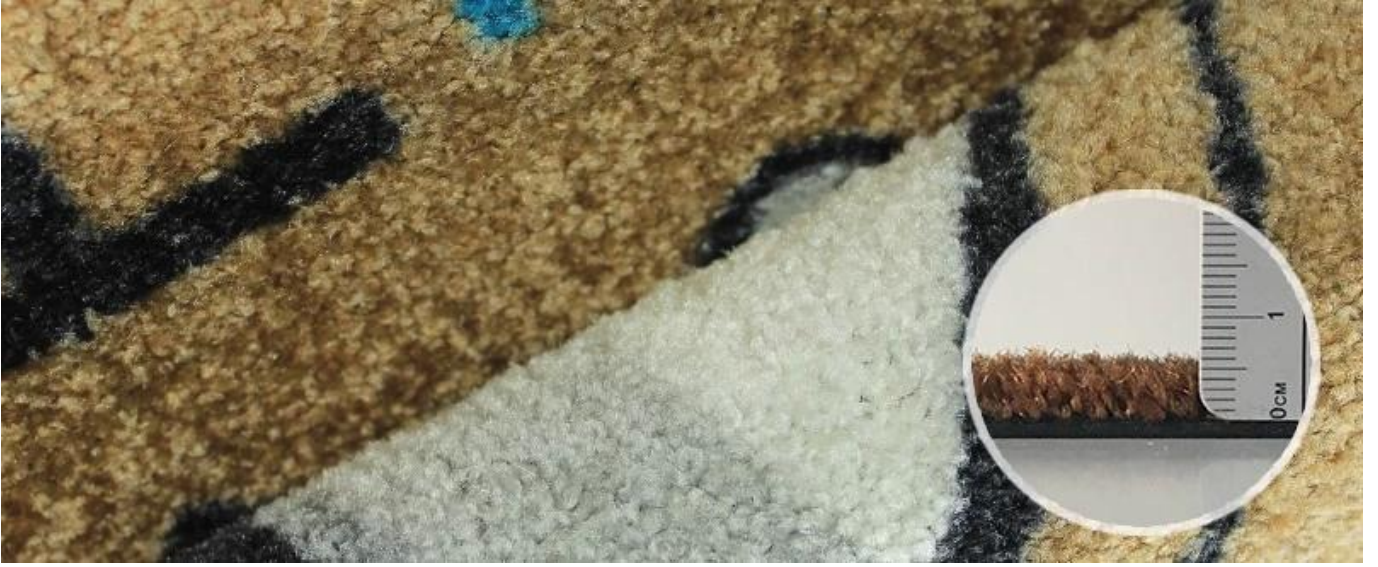
## لديك 4 اختيارات حول أكوام النايلون

المطاط المساندة 2000gsm / 2mm نايلون + 2 450gsm / 3mm DK-2450 # بند GT. و  
منافس السعر، خفض كومة ارتفاع، الأفضل خيار إلى عن على معقد تصاميم



المطاط النسخ 2000gsm نايلون + 2مم / 2000gsm / 4600 DK-2000 # بند GT. و  
عظم جمع العناصر، خفض إلتواء كومة، الأفضل يبيع إلى عن على لنا سوق





المطاط النسخ  $gsm$  نايلون + 2 مم / 2000  $gsm$  / 5700: DK-2200 # بند GT. و  
العالي إلتواء كومة، أثقل مهمة بند إلى عن على خيار

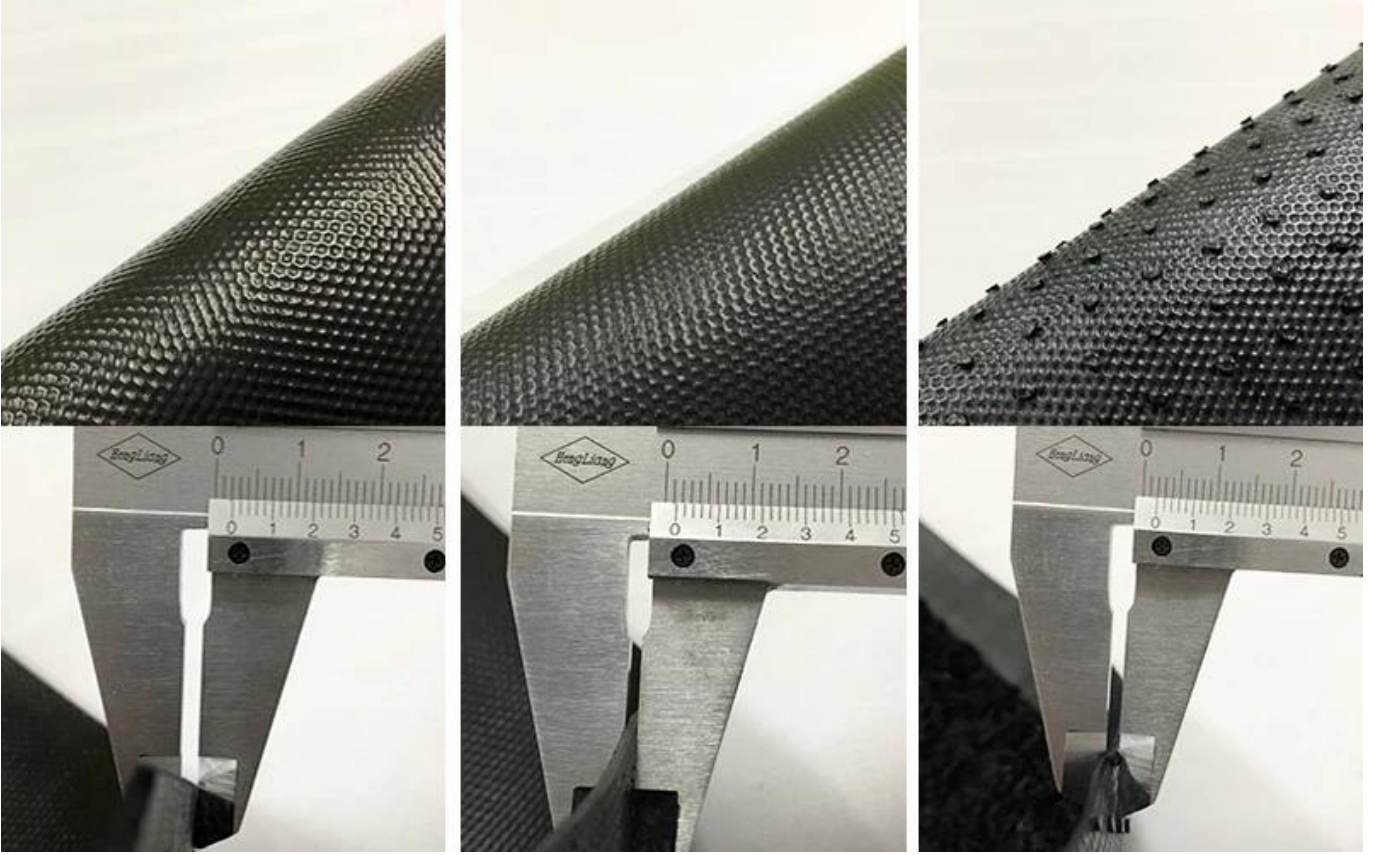


المطاط النسخ  $gsm$  نايلون + 2 مم / 2000  $gsm$  / 7950: DK-2300 # بند GT. و  
مقتنيات ثمينه، ناعم كومة سميكه ، كما أن السعر أعلى أيضا

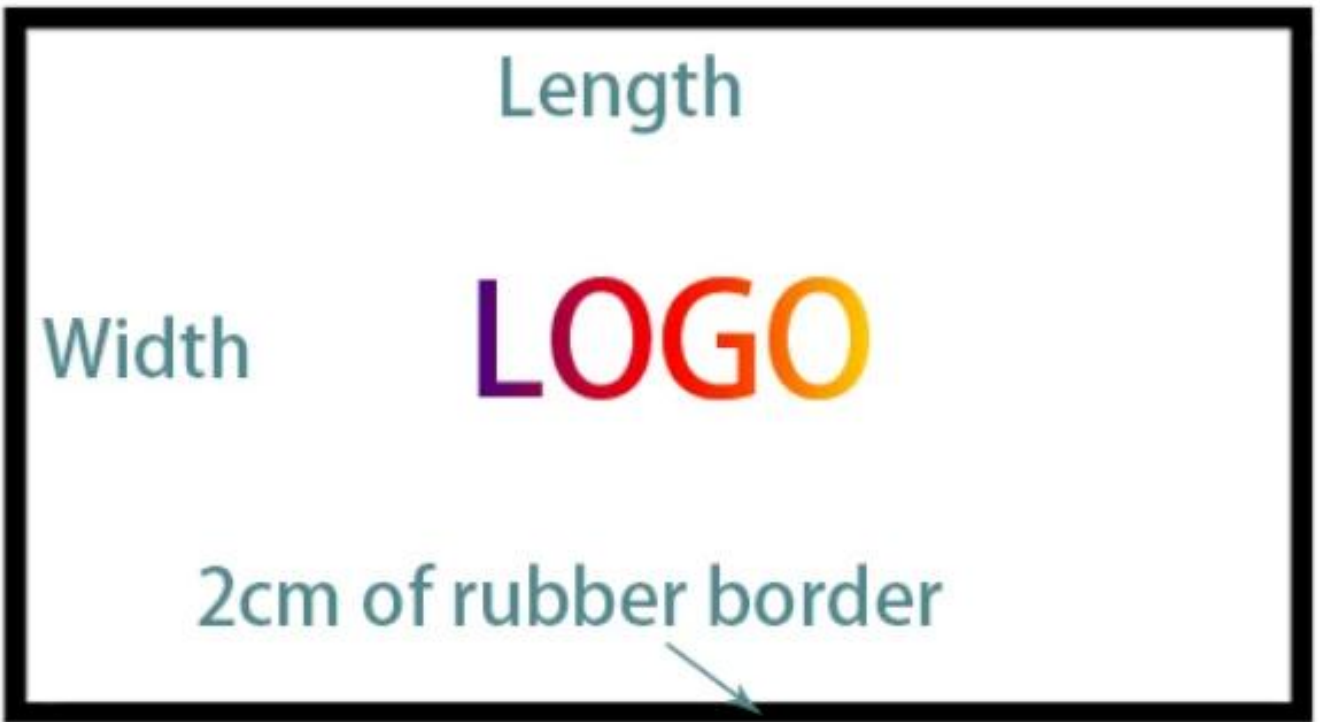


ثلاث بطانات للاختيار





## أحجام للاختيار:



العرض الأقصى: 2

The Maximal Length: no limit

الأحجام الشائعة: 60 × 40 سم ، 74 × 46 سم ، 70 × 50 سم ، 80 × 50 سم ، 60 × 60 سم ، 90 سم ،

سم ، أحجام مخصصة المتاحة 180xسم ، 120 80x120

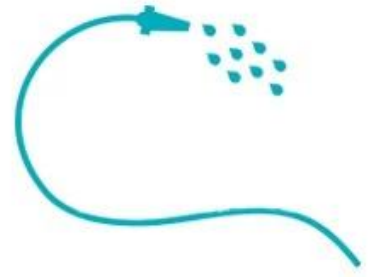
**يمكنك اختيار أي ألوان:**



**كيفية تنظيف الحصير:**

1. لا يغسل آلة الثابتة والمنتقلة 4. Ccleaning هر مانس 2. فراغ نظافة 3. خرطوم مياه إيقاف 1.





## كيف نتج الحصير؟



هل ماتسنا آمن؟ بالتأكيد!

SHENZHEN DICTUM HOUSEWARE PRODUCTS CO., LTD  
RM 607-608, NINGBO BUILDING ELECTRICAL BLDG. #7 BINGJIA RD, SHENZHEN, CHINA 51801

The following samples were submitted and identified on behalf of the client as:

Sample Name: W/20x PRINTED MAT WITH RUBBER BACKING  
SGS Ref No.: G2411110000  
Material: W/20x-RUBBER  
Spec: W-1000M  
Manufacturer: SHENZHEN DICTUM HOUSEWARE PRODUCTS CO., LTD  
Test Performed as requested by applicant  
Date of Receipt: Oct. 11, 2012  
Test Period: Oct. 11, 2012 to Oct. 16, 2012

Test Results: Please refer to the following page(s):  
\*\*\*\*\*To be continued\*\*\*\*\*

Signed for and on behalf of  
SGS-CSTC Ltd.  
*Zamber*  
Kambor  
Authorized Signatory



Test Information:  
Sample description: See photo  
Lab environment condition: 23±2°C, 50±5%RH

No.	Test Item	Test method	Test condition	Test result
1	Water absorption	ASTM D 1976-02 (2002)* Procedure A	Specimen: 200x100x4 mm Immersion condition: 23±2°C, 24h	0.000g/cm <sup>2</sup> (See table 1)

Note: 1. Water absorption, g/cm<sup>2</sup>; 2. Final mass, initial mass, initial dry volume;  
3. All test specimens were cut from the sample;  
4. The standard was carried out by a SGS laboratory.

Photo:



Tests Conducted (As Requested By The Applicant)

1. Color Fastness To Washing (AATCC 61-2011), Test No. 24, 45 Minutes Mechanical Wash At 120°F In 0.15% AATCC WOB Detergent Solution With 50 Steel Balls:

Color Change	4
Color Staining	4.5
-Acetate	4.5
-Cotton	4
-Nylon	4.5
-Polyester	4.5
-Acrylic	4.5
-Wool	4.5

2. Color Fastness To Crocking (AATCC 8-2007):

Dry	4.5
Wet	4.5

3. Color Fastness To Light (AATCC 16-2004, Option 3, Xenon-Arc Lamp):

20 Hours Exposure Grade	4
-------------------------	---

Tests Conducted (As Requested By The Applicant)

4. Flammability Test For Carpets And Rugs (US CPSC 16 CFR Part 1631):

The Apparatus And Methods Of Testing Were Those Described In 16 CFR Part 1633 Standard For The Surface Flammability Of Small Carpets And Rugs (FF3-72).

Requirement:

- (1) Test Criterion:  
The Charred Portion Does Not Extend To Within One Inch Of The Edge Of The Hole In The Flaminging Frame At Any Point.
- (2) Acceptance Criterion:  
At Least 7 Of The 8 Specimens Must Meet The Test Criterion For The Material To Be Classified As Resistance To Flammability.

Test Result:

The Nearest Distance From Burnt Area To The Frame Edge

Original (in)	3.7	3.5
	3.4	3.7
	3.4	3.8
	3.8	3.7

Interpretation Of Test Result:

Number Of Specimens Meet The Test Criterion: 8

This report is made solely on the basis of your instructions and/or information and materials supplied by you. It is not intended to be a recommendation for any particular course of action. Intertek does not accept a duty of care or any other responsibility on any person other than the client in regard to this report and only accepts liability to the client insofar as it expressly appears in the terms and conditions governing Intertek's provision of services to you. Intertek makes no warranties or representations, either explicit or implied, with respect to this report and its intended use in those terms and conditions. We have agreed to conduct the service on a diligent and careful basis and we do not accept any liability to you for any loss arising out of or in connection with this report, in contract, tort, by statute or otherwise, except in the event of our gross negligence or willful misconduct.

نحن استطاع تبين أنت بعض الحصير نحن مصنع



